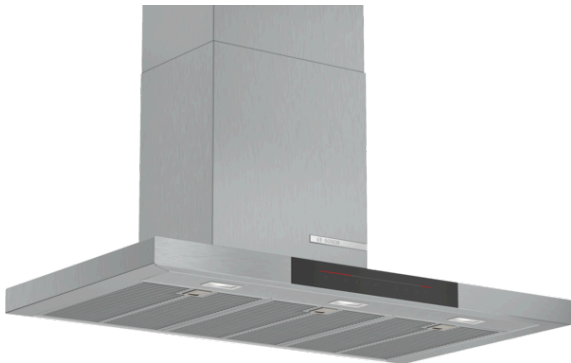


Serie | 6

DWB98JQ50
Campana decorativa diseño
rectangular
Ancho 90 cm
EAN: 4242005099351

A⁺



Campana de pared: libertad para el diseño de la cocina.

- **PerfectAir sensor:** funcionamiento automático. Mide la densidad y la calidad del humo en cada momento. Ahorra energía y reduce el ruido de tu cocina.
- **Potencia de extracción:** 843 m³/h que consiguen una buena calidad de aire en la cocina de manera rápida.
- **Extra Silencio:** alto rendimiento con potencia sonora de 55 dB.
- Interior blindado, para una limpieza fácil y segura.
- **Iluminación LED:** máxima eficiencia energética.

Datos técnicos

Color del conducto decorativo :	Metallic
Tipología :	Chimenea
Certificaciones de homologación :	CE, VDE
Longitud del cable de alimentación eléctrica (cm) :	130
Altura del producto, sin conducto decorativo :	46
Dist mín resp zonas cooc eléct :	550
Dist mín resp zonas cooc gas :	650
Peso neto (kg) :	19,663
Tipo de control :	Electrónica
Número de niveles de extracción :	3 escalones + 2 escalón Intensivo
Máxima extracción de aire (m ³ /h) :	430
Máxima extracción de aire en recirculación en nivel intensivo (m ³ /h) :	385
Máxima extracción de aire en recirculación (m ³ /h) :	311
Máxima extracción de aire en nivel intensivo (m ³ /h) :	843
Numero de lámparas :	3
Nivel de contaminación acústica (dB(A) re 1 pW) :	55
Diámetro de la salida de aire :	150 / 120
Material del filtro antigrasa :	Acero inoxidable lavable
Código EAN :	4242005099351
Potencia de conexión (W) :	165
Intensidad corriente eléctrica (A) :	10
Tensión (V) :	220-240
Frecuencia (Hz) :	50; 60
Tipo de clavija :	Schuko con conexión a tierra
Tipo de instalación :	Montaje en pared

Accesorios opcionales

- DHZ1223 : Canal de ventilación
- DHZ1233 : Canal de ventilación
- DHZ5345 : Juego de arranque
- DSZ5201 : CleanAir filtro de carbón activo
- DSZ6240 : CleanAir Juego de arranque
- DWZ0XX0I5 : Integrated CleanAir Recirculation Kit
- DWZ0XX0J5 : Integrated CleanAir Recirculation Kit
- DZZ0XX0P0 : CleanAir filtro de carbón activo



4 242005 099351

Serie | 6 Campanas

DWB98JQ50

Campana decorativa diseño rectangular

Ancho 90 cm

EAN: 4242005099351

Campana de pared: libertad para el diseño de la cocina.

-
- Para montar en pared
 - Clase de eficiencia energética A+ (dentro del rango A++ a E).
 - Motor EcoSilence con 10 años de garantía
 - PerfectAir sensor: funcionamiento automático
 - Filtros de acero inoxidable. Fácil limpieza.
 - Filtros lavables en el lavavajillas
 - Interior blindado. Limpieza fácil y segura
 - Control táctil con display.
 - Iluminación LED
 - Iluminación regulable en intensidad
 - Encendido y apagado gradual de la luz
 - 5 potencias de extracción: 3+2 intensivos
 - Desconexión automática temporizada
 - Indicador electrónico de saturación de filtros antigrasa y de carbón activo.
 - Potencia máxima de extracción: 843 m³/h (según UNE/EN 61591).
 - Posición intensiva con retracción automática.
 - Potencia de extracción en nivel 3: 430 m³/h.
 - Potencia sonora en nivel 3: 55 dB (A).
 - Válvula antirretorno incluida
 - Consultar y respetar las dimensiones de encastre facilitadas en el manual de instalación
 - Descubre y consulta todos los accesorios disponibles con tu campana en la pestaña "Accesorios". ¡Sácale el máximo partido y rendimiento!

Serie | 6 Campanas
DWB98JQ50
Campana decorativa diseño rectangular
Ancho 90 cm
EAN: 4242005099351
