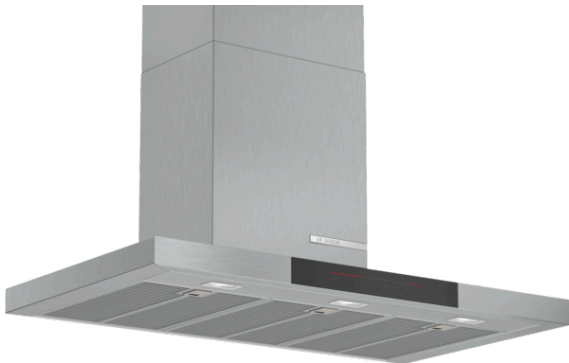


**Serie | 6**

**DWB97JP50**  
**Campana decorativa diseño**  
**rectangular**  
**Ancho 90 cm**  
**EAN: 4242005086610**



**Accesorios opcionales**

DHZ1223 : Canal de ventilación  
 DHZ1233 : Canal de ventilación  
 DHZ5345 : Juego de arranque  
 DSZ5201 : CleanAir filtro de carbón activo  
 DSZ6240 : CleanAir Juego de arranque  
 DWZ0XX0I5 : Integrated CleanAir Recirculation Kit  
 DWZ0XX0J5 : Integrated CleanAir Recirculation Kit  
 DZZ0XX0P0 : CleanAir filtro de carbón activo

**Campana de pared: libertad para el diseño de la cocina.**

- **Potencia de extracción:** 702 m<sup>3</sup>/h que consiguen una buena calidad de aire en la cocina de manera rápida.
- **Extra Silencio:** alto rendimiento con potencia sonora de 55 dB.
- Interior blindado, para una limpieza fácil y segura.
- **Iluminación LED:** máxima eficiencia energética.

**Datos técnicos**

Color del conducto decorativo :	Metallic
Tipología :	Chimenea
Certificaciones de homologación :	CE, VDE
Longitud del cable de alimentación eléctrica (cm) :	130
Altura del producto, sin conducto decorativo :	46
Dist mín resp zonas cooc eléct :	550
Dist mín resp zonas cooc gas :	650
Peso neto (kg) :	19,663
Tipo de control :	Electrónica
Número de niveles de extracción :	3 escalones + 2 escalón Intensivo
Máxima extracción de aire (m <sup>3</sup> /h) :	427
Máxima extracción de aire en recirculación en nivel intensivo (m <sup>3</sup> /h) :	378
Máxima extracción de aire en recirculación (m <sup>3</sup> /h) :	324
Máxima extracción de aire en nivel intensivo (m <sup>3</sup> /h) :	702
Numero de lámparas :	3
Nivel de contaminación acústica (dB(A) re 1 pW) :	55
Diámetro de la salida de aire :	120 / 150
Material del filtro antigrasa :	Acero inoxidable lavable
Código EAN :	4242005086610
Potencia de conexión (W) :	145
Intensidad corriente eléctrica (A) :	10
Tensión (V) :	220-240
Frecuencia (Hz) :	50; 60
Tipo de clavija :	Schuko con conexión a tierra
Tipo de instalación :	Montaje en pared



4 242005 086610

## Serie | 6 Campanas

**DWB97JP50**

**Campana decorativa diseño rectangular**

**Ancho 90 cm**

**EAN: 4242005086610**

**Campana de pared: libertad para el diseño de la cocina.**

- 
- Para montar en pared
  - Clase de eficiencia energética A (dentro del rango A++ a E).
  - Motor EcoSilence con 10 años de garantía
  - Filtros de acero inoxidable. Fácil limpieza.
  - Filtros lavables en el lavavajillas
  - Interior blindado. Limpieza fácil y segura
  - Control táctil con display.
  - Iluminación LED
  - Iluminación regulable en intensidad
  - Encendido y apagado gradual de la luz
  - 5 potencias de extracción: 3+2 intensivos
  - Desconexión automática temporizada
  - Indicador electrónico de saturación de filtros antigrasa y de carbón activo.
  - Potencia máxima de extracción: 702 m<sup>3</sup>/h (según UNE/EN 61591).
  - Posición intensiva con retracción automática.
  - Potencia de extracción en nivel 3: 427 m<sup>3</sup>/h.
  - Potencia sonora en nivel 3: 55 dB (A).
  - Válvula antirretorno incluida
  - Consultar y respetar las dimensiones de encastre facilitadas en el manual de instalación
  - Descubre y consulta todos los accesorios disponibles con tu campana en la pestaña "Accesorios". ¡Sácale el máximo partido y rendimiento!

**Serie | 6 Campanas**

**DWB97JP50**

**Campana decorativa diseño rectangular**

**Ancho 90 cm**

**EAN: 4242005086610**

