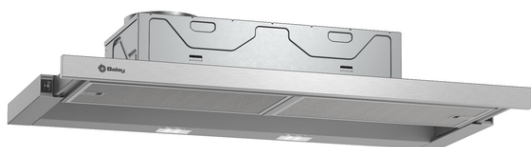


Campana telescópica, 90 cm, plata metalizado  
3BT294MX



### **3BT294MX**

- Clase de eficiencia energética C (dentro del rango A+++ a D)\*
- Control mecánico
- Iluminación LED. Máxima luminosidad y alta eficiencia
- 3 potencias de extracción
- Potencia máxima de extracción según UNE/EN 61591: 383 m<sup>3</sup>/h.
- Potencia de extracción en nivel 3: 383 m<sup>3</sup>/h.
- Potencia sonora en nivel 3: 67 dB (A).
- Potencia máxima de extracción en recirculación: 217 m<sup>3</sup>/h
- Filtros de aluminio multicapa lavables en lavavajillas
- Válvula antirretorno incluida.
- Posibilidad de instalarse en recirculación o con salida al exterior
- Accesorios opcionales:
  - LZ45450: set tradicional para instalar en recirculación

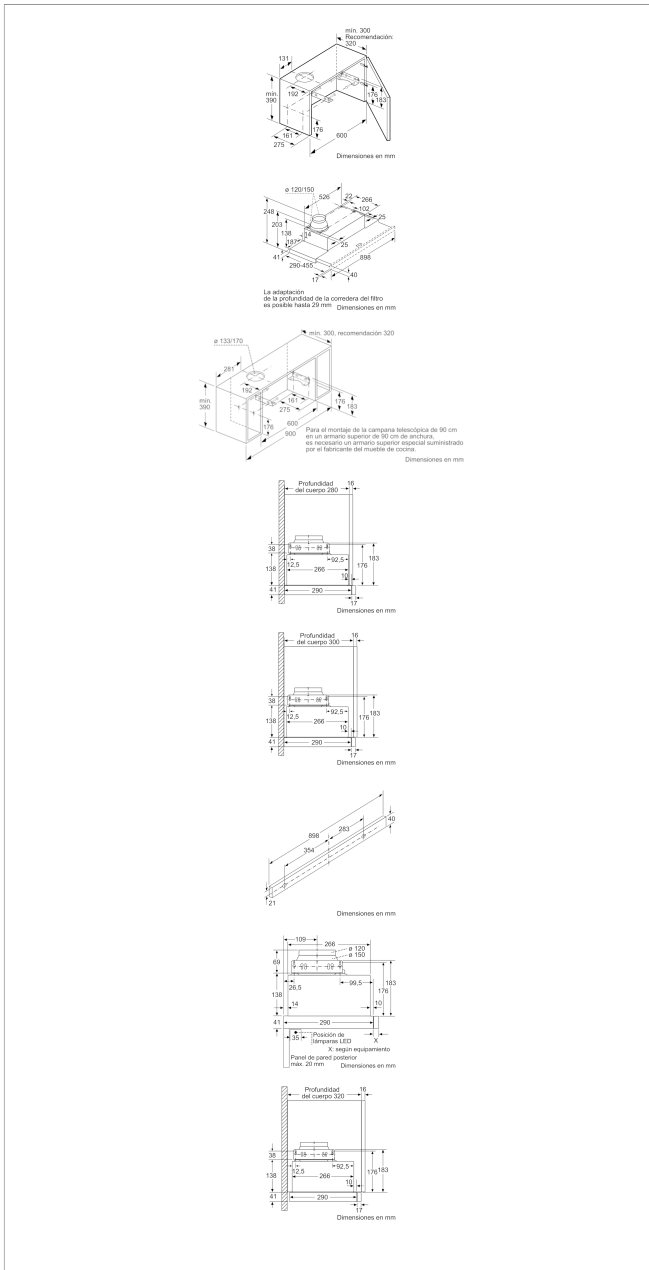
#### **Accesorios opcionales**

**LZ45450 Kit recirc. tradicional**

#### **Accesorios incluidos**

**4242006294328**

## Campana telescópica, 90 cm, plata metalizado 3BT294MX



### Características

**Tipología:** Falda retraible

**Certificaciones de homologación:** CE, VDE

**Longitud del cable de alimentación eléctrica (cm):** 175

**Medidas del nicho de encastre:** 162mm x 526.0mm x 290mm

**Dist mín resp zonas cocc eléct:** 430

**Dist mín resp zonas cocc gas:** 650

**Peso neto (kg):** 10,816

**Tipo de control:** Mecánico

**Número de niveles de extracción:** 3

**Máxima extracción de aire (m3/h):** 383

**Máxima extracción de aire en recirculación (m3/h):** 217

**Numero de lámparas:** 2

**Nivel de contaminación acústica (dB(A) re 1 pW):** 67

**Diámetro de la salida de aire:** 120 / 150

**Material del filtro antigrasa:** Aluminio lavable

**Código EAN:** 4242006294328

**Potencia de conexión (W):** 108

**Intensidad corriente eléctrica (A):** 10

**Tensión (V):** 220-240

**Frecuencia (Hz):** 50

**Tipo de clavija:** Schuko con conexión a tierra

**Tipo de instalación:** Integable

### Características de consumo y conexión

2021-03-02