

CAMI

Calentador atmosférico analógico



Modelo 6 l



Modelo 11 l



MODELOS DISPONIBLES

6 l

11 l

- ENCENDIDO ELECTRÓNICO

SIN LLAMA PILOTO
- QUEMADOR REFRIGERADO

COOL SYSTEM
- POTENCIA VARIABLE Y MODULANTE
- REDUCIDAS DIMENSIONES
- LOW NOX
- MÁXIMA SEGURIDAD
- CÁMARA DE COMBUSTIÓN

ATMOSFÉRICA

CAMI: Características principales

Quemador Refrigerado (Cool System)

El quemador está diseñado y construido de forma específica para poder tener una refrigeración de la base de llama a lo largo de todo su recorrido, consiguiendo de esta forma disminuir de forma drástica las emisiones de NOx a la atmósfera maximizando su rendimiento.

Máxima seguridad

Dispone de control de llama por ionización, dispositivo de control contra el sobrecalentamiento del cambiador de calor, dispositivo de control de evacuación de gases TTB y seguridad antiheladas.

Clase 6 NOx: bajas emisiones, máxima sostenibilidad

Pertenece a la categoría de calentadores más ecológicos, ya que logra un nivel de emisiones muy por debajo de lo que marca la normativa (menos de 56 mg/kWh).

Potencia variable y modulante

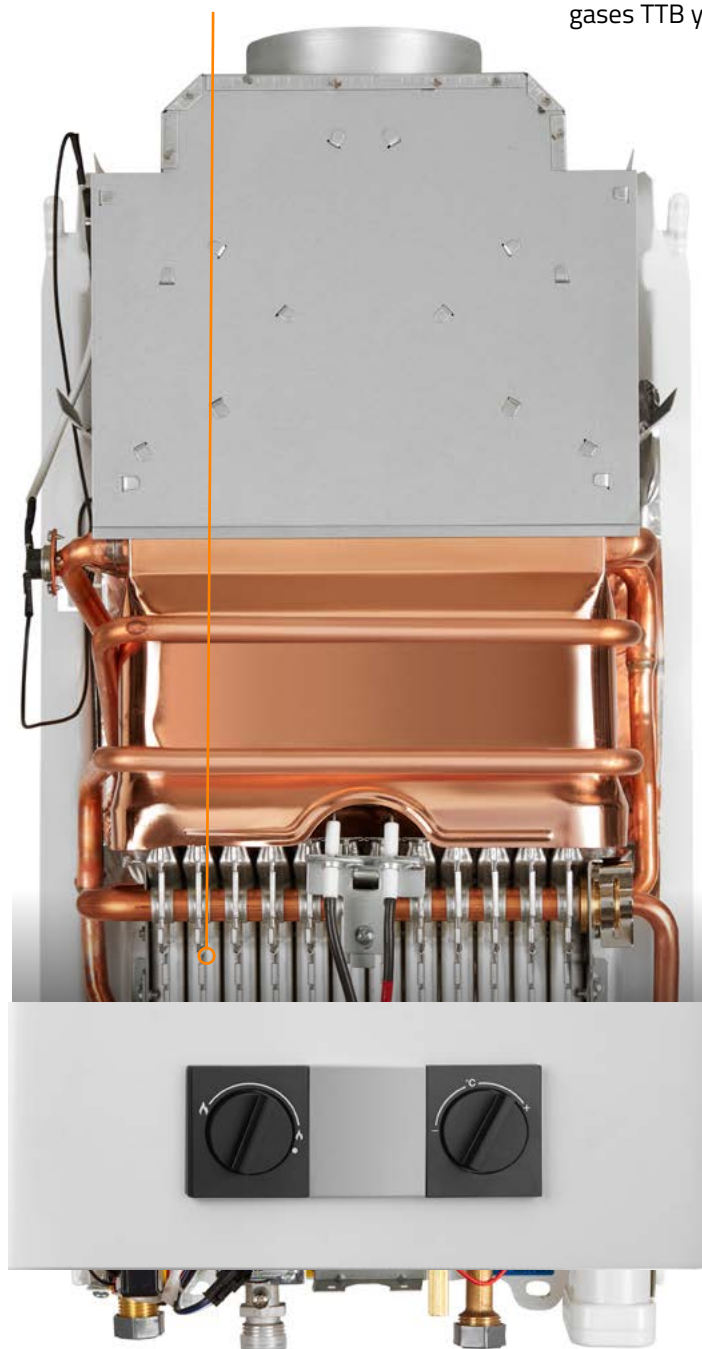
Puede ajustar la potencia de utilización entre el 50% y el 100%. Y no solo eso: también ajusta el consumo de gas a la demanda de agua caliente, consiguiendo de esta forma un máximo ahorro de gas y agua.

Sin llama piloto: más ahorro de gas

Este calentador con encendido electrónico solo se pone en marcha ante la demanda de agua caliente, sin necesidad de llama piloto permanente. Esto supone un importante ahorro energético (una botella de butano cada mes y medio).

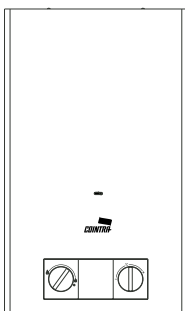
Reducido tamaño

Cabe en cualquier espacio: los modelos de 6 l/min tienen 550 de alto x 280 de ancho x 185 de fondo y los modelos de 11 l/min tienen 550 de alto x 330 de ancho x 180 de fondo.



Encendido electrónico por baterías

Al funcionar con 2 pilas, no precisa de ninguna toma de corriente cercana al aparato.



CAMI

Calentador atmosférico analógico



DESCARGAR
IMAGEN



DESCARGAR
IMAGEN

TARIFA

6 I

11 I

Calentador de gas N: Gas Natural B: Gas Butano	Cód. N: VGCC1HFKF EAN N: 6938771341913 Cód. B: VGCC1HGKF EAN B: 6938771341920 386 €	Cód. N: VGCC1MFKF EAN N: 6938771341937 Cód. B: VGCC1MGKF EAN B: 6938771341944 441 €
Coste de reciclaje	1 €	1 €

Los precios de esta tarifa entran en vigor el 01/03/2025. Si deseas consultar los precios vigentes hasta el 28/02/2025 haz click [en este enlace](#).

Clasificación energética ACS*	XS	M
Capacidad térmica máx./mín. (Hi)	11,8 / 6,3 kW	21,1 / 8,1 kW
Potencia térmica máx./mín.	10,4 / 5,4 kW	18,9 / 7 kW
Efic. energética del calent. del agua (η_{wh})	58%	76%
Clase de emisión NOx	6 (<56 mg/kWh)	6 (<56 mg/kWh)
Tipo de encendido	Encendido electrónico por baterías	Encendido electrónico por baterías
Cámara de combustión	Atmosférica	Atmosférica
Presión máx./mín. de funcionamiento	10 / 0,2 bar	10 / 0,2 bar
Caudal ACS máx. Δ25/30°C	6 / 5 l/min	10,8 / 9 l/min
Nivel sonoro	57 dB	58 dB
Grado de protección	IPX4D	IPX4D
Tensión de alimentación	230 V - 50 Hz	230 V - 50 Hz
Peso sin carga	8,5 kg	9,5 kg
Tipos de aparato	B11BS	B11BS
CE	0085/CU0278	0085/CU0278
Dimensiones alto/ancho/fondo	560/280/185 mm	575/330/180 mm

(* Clasificación energética ACS sobre escala de F a A+.
Cointra se reserva el derecho a modificar los datos sin previo aviso.

DESCARGAS DISPONIBLES



DESCARGAR MANUAL
DE INSTALACIÓN Y USO



DESCARGAR
ETIQUETA ENERGÉTICA



DESCARGAR
CERTIFICADO



DESCARGAR
GALERÍA DE IMÁGENES

CONTACTO



SERVICIO TÉCNICO
912 176 834



SERVICIO TÉCNICO
ONLINE